

## Een inplantingsplan tekenen met Google Maps dienst evenementen

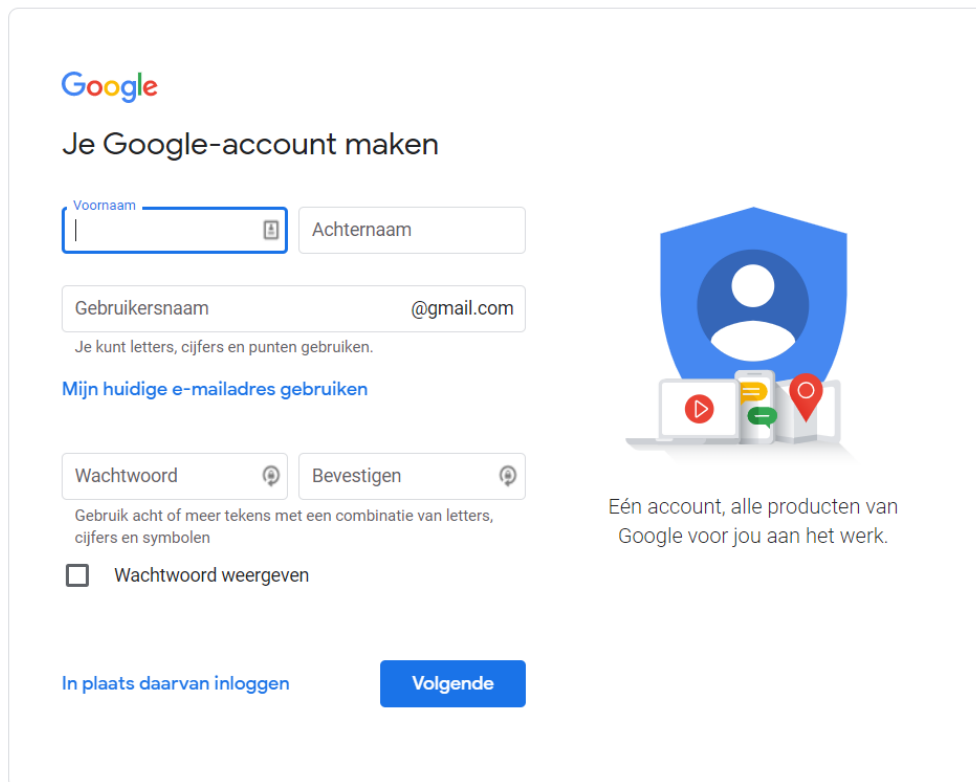
*Deze handleiding toont je hoe je gemakkelijk met Google Maps een inplantingsplan kan maken voor je evenement. Tip: gebruik Ctrl+F om te zoeken op een specifiek woord.*

### Achtergrond

Het inplantingsplan of plaatsbeschrijving is een schets met aanduiding van de plaats van alle elementen: tenten, podia, nadarhekkens, drank- en eetstanden, muziekinstallatie en boxen, in- en uitgangen, nooduitgangen, EHBO-post.... Bij de in-, uit-, en doorgangen moeten de afmetingen staan. Dit plan moet ingediend worden bij grote of risicovolle evenementen bij de aanvraag van het evenement op de website van <http://evenementen.zedelgem.be>.

### Google-account

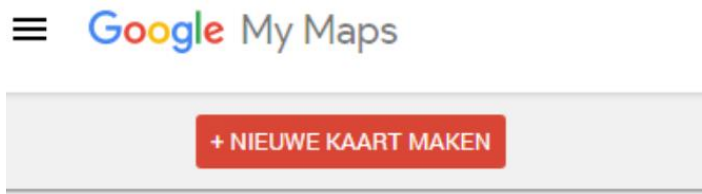
Om plannen te maken met Google Maps heb je een **Googleaccount nodig**. Die kan je hier maken: <https://accounts.google.com/SignUp>



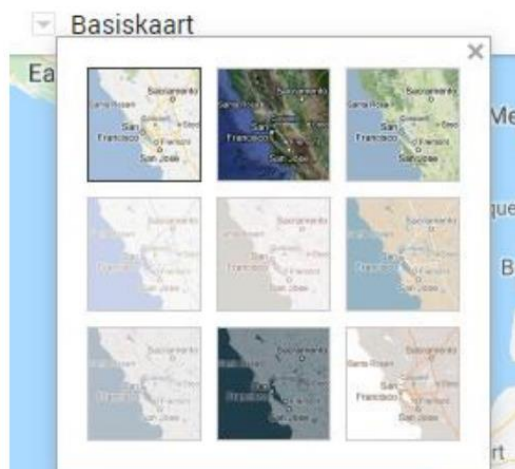
The screenshot shows the Google account creation interface. At the top left is the Google logo. Below it, the heading reads 'Je Google-account maken'. There are four input fields: 'Voornaam' (with a small icon), 'Achternaam', 'Gebruikersnaam' (with '@gmail.com' pre-filled), and 'Wachtwoord' (with 'Bevestigen' next to it). Below the 'Gebruikersnaam' field, there is a note: 'Je kunt letters, cijfers en punten gebruiken.' Below the 'Wachtwoord' fields, there is a note: 'Gebruik acht of meer tekens met een combinatie van letters, cijfers en symbolen' and a checkbox labeled 'Wachtwoord weergeven'. At the bottom left, there is a link 'In plaats daarvan inloggen' and a blue button labeled 'Volgende'. On the right side of the form, there is an illustration of a blue shield with a white person icon, a laptop with a play button, a smartphone with a message icon, and a red location pin. Below this illustration, the text reads: 'Eén account, alle producten van Google voor jou aan het werk.'

# Handleiding

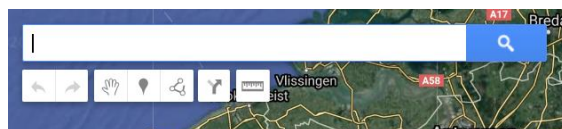
- Log in met je Google Account en surf naar <https://www.google.be/mymaps/>
- Vervolgens opent er een menu en kan je je kaarten weergeven (“Al uw kaarten weergeven”) of een nieuwe kaart aanmaken (“+ nieuwe kaart maken”). Klik op de laatste keuze om met een nieuwe kaart te beginnen.



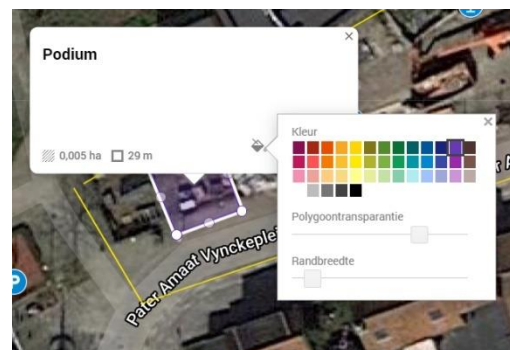
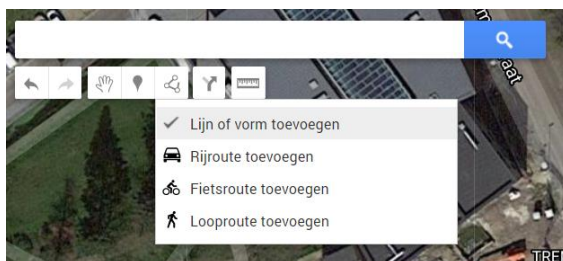
- Kies nu eerst de **basiskaart** van je nieuwe kaart. Best kies je voor “sateliet” (tweede keuzemogelijkheid).



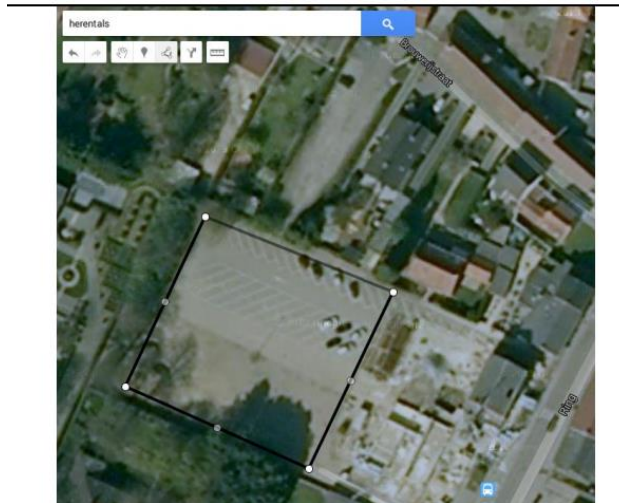
- Je kan via de **zoekbalk** het adres ingeven of je kan naar het adres zoomen met het de muis (scrollwiel). Je kan nu beginnen met tekenen.



- Begin met de **vaste structuren**: tenten, podia etc. Dit kan je doen via ‘Lijn of vorm toevoegen’. Plaats punten en zorg dat het laatste punt verbonden wordt met het eerste punt om een afgesloten figuur te creëren. Geef vervolgens een duidelijke naam aan deze figuur. Gebruik ook meerdere kleuren, dit maakt onderscheid tussen verschillende zaken duidelijker.



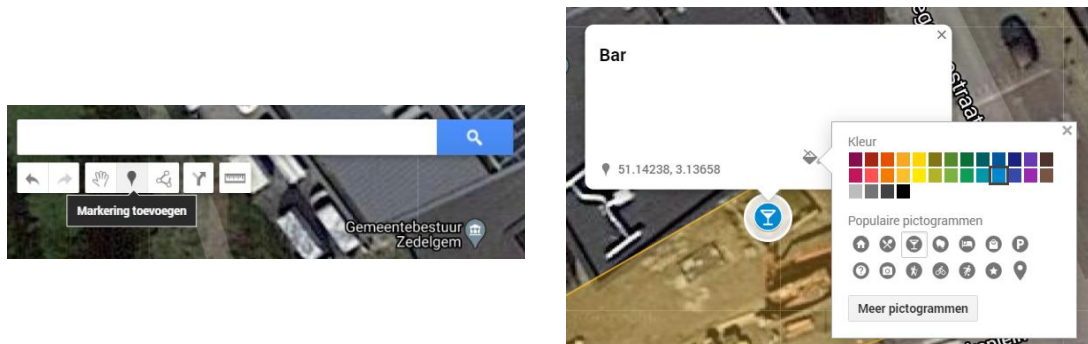
- Duid ook de **omvang van je evenement** aan, zekers als het met nadarhekkens afgesloten is. Je kan hier opnieuw te werk gaan met ‘Lijn of vorm toevoegen’, alleen sluit je hier de figuur niet af. Begin en eindig best bij de inkom, zonder begin en eindpunt direct met elkaar te verbinden, druk op het laatste punt 2 keer om de lijn een naam te geven.



- Soms kan het nodig zijn **zones** aan te duiden, zeker als je evenement uitgestrekt is. Gebruik hier de werkwijze voor de vaste structuren. Best maak je de zone transparant van kleur, zodat het onderliggende gebied zichtbaar blijft. Je kan onmiddellijk ook de oppervlakte en omtrek van de zones weergeven.

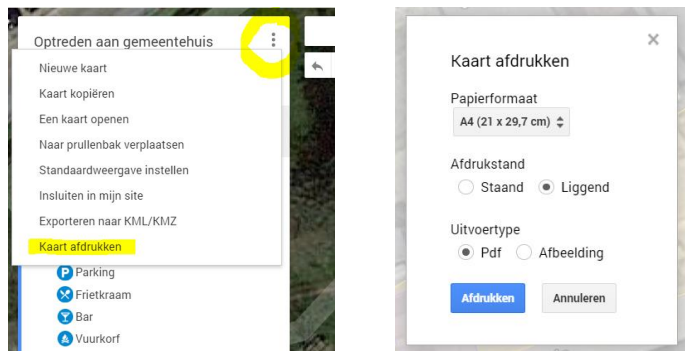


- **Zaken die relatief klein zijn**, zoals eetkraampjes en EHBO-posten, mag je aanduiden met een markering (“Markering toevoegen”). Klik eerst op de kaart waar je het item wil plaatsen en geef het een naam. Zorg voor een duidelijk icoontje, Google Maps heeft standaard heel wat duidelijke icoontjes die je kan gebruiken.



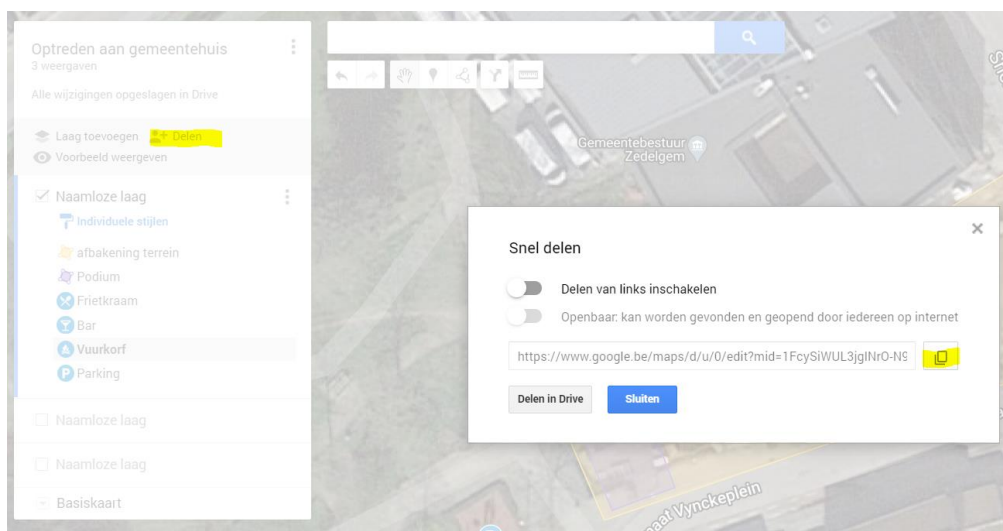
- Merk op dat je kan werken met verschillende **lagen**. In sommige gevallen kan dit interessant zijn, bijvoorbeeld als het evenement verschillende opstellingen heeft over meerdere dagen. Zorg er opnieuw voor dat de lagen duidelijke namen hebben.
- Je kan alle elementen op de kaart nog **aanpassen**, vb. terrein vergroten, podium verplaatsen,... Klik hiervoor op het item of het punt dat je wil aanpassen en versleep het naar de nieuwe plaats.
- Geef je evenement een duidelijke **naam**: klik linksboven op “Naamloze kaart”. Gebruik de naam die je gebruikt in het aanvraagformulier op de website van <http://evenementen.zedelgem.be>.
- Het **eindresultaat** kan je op twee manieren verwerken:

1. Een pdf of afbeelding maken van het plan:



Het voordeel van de pdf dat de legende wordt overgenomen. Graag dit uploaden aan het evenementenformulier op <http://evenementen.zedelgem.be> op het tabblad “veiligheid”.

2. De link naar de kaart delen: klik op het icoontje ‘Delen’. Klik vervolgens op het icoontje om de link te delen.



Deze link kun je bijvoorbeeld delen met je mede-organisatoren per mail. Deze link kan je ook aan het evenementenformulier op <http://evenementen.zedelgem.be> toevoegen op het tabblad “opmerkingen”. Dit is handig indien je het plan nog veel zal aanpassen tijdens de verdere voorbereidingen.

## Tips

- Begin simpel en voeg eerst de basisonderdelen en de zaken waar je zeker van bent toe.
- Je kunt ook andere informatie op de kaart plaatsen, bijvoorbeeld waar het meubilair geleverd moet worden of waar de vuilnisbakken moeten staan.
- Denk ruimer dan alleen het onmiddellijke terrein. Als je bepaalde verkeersstromen verwacht (bv. door bewijzing), kan je dit ook aanduiden.
- Je kan de kaart (of een deel-laag hiervan) ook insluiten en op je website plaatsen.
- Verwijder de kaart niet zomaar, ze kan herbruikt worden voor een volgende editie.
- Let op met wie je toegang geeft. Je kan heel eenvoudig de kaart publiek toegankelijk maken, maar enkel delen met wie de directe link heeft is vaak veiliger.
- Als je tijdens het tekenen van een item de rand van de kaart bereikt, kan je met de pijltjestoetsen de kaart verschuiven. Zo kan je toch ononderbroken een figuur tekenen.